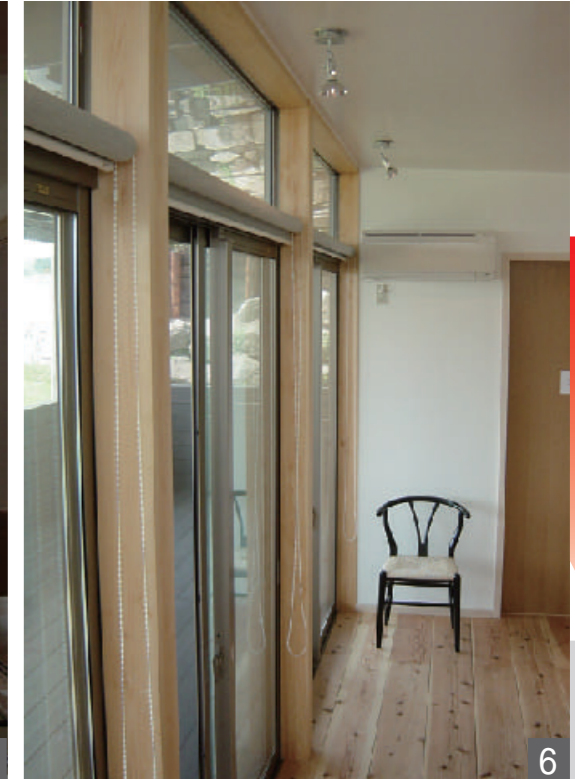


DATA : S 様邸

CONCEPT : Natural Modern

- a スポットライト
- b ペンダントライト
- c リビングスタンドライト
- d 和室スタンドライト



1. デッキにガーデンライトを設置し、低い位置の光で夜の雰囲気をより上質なものにします。2. ナチュラルテイストに合わせたやさしいフォルムのブラケットライトがお客様をお迎えします。3. ウォールウォッシュタイプの照明でロールスクリーンを照らし、空間を広く見せます。4. 梁に取り付けたシンプルなスポットライトでカウンターを照らします。5. ダウンライトとペンダントライトの組み合わせが和モダン空間を引き立ててくれます。



北欧モダンスタイルを取り入れた暖炉と大きな梁が印象的なぬくもりの空間。

「必要な場所へ光を」を設計コンセプトに、ペンダントライトやスポットライトでめりはりのあるライティングに仕上げました。

建物外観

