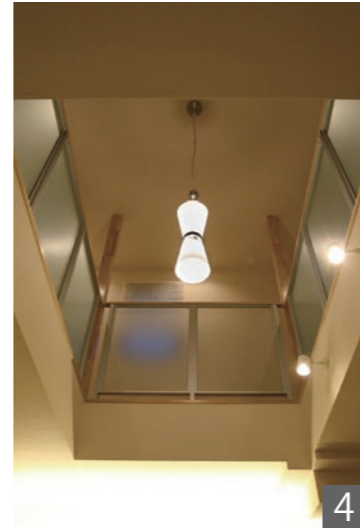
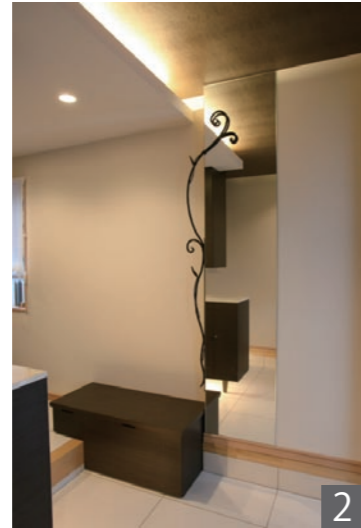


DATA : K様邸

CONCEPT : Natural Modern

- a ペンダントライト YP1324
- b ダウンライト VDE 650 150
- c スポットライト DSL-2163XW
- d 照明付き創作家具 シームレスライン
- e ウィンドウトリートメント U-7013
- f ソファ TRIESTE 3 seater sofa + ottoman



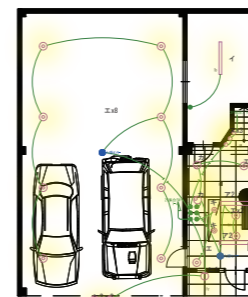
1. 足元と天井面を間接照明で照らし、空間に広がりを持たせました。オリジナルシューズBOXのスリット部に取り付けられたダウンライトは小物などをディスプレイした時に美しく照らすことができます。2. 手作りのアイアン飾りがシンプルな空間に映え、印象的です。3. ナチュラルなダイニングセットにテイストを合わせたガラスのペンダントライトを選びました。スポットライトとの組み合わせで光の表現の幅が広がります。4. 吹き抜け天井には存在感のあるガラスのペンダントライトを吊りし、やわらかな光で周囲を包み込みます。5. シンプルなフォルムのポーチ灯。停電時にも24時間点灯し続ける防災ライトです。6. 外部の照明器具は建物の外観に合わせて角型をセレクト。窓からこぼれるの電球色の明かりはぬくもりのあるやさしい雰囲気が印象的です。



リビング壁面に大型TV対応の照明付き創作TVボードを設置し、家族みんなでゆったり映画鑑賞を楽しむことができる空間を演出しました。

部屋全体の照明器具の調光を一箇所ですべてコントロールできる装置（ルートロン）を備えているので、理想的でなめらかな調光を実現できます。シーンに合わせて心地よい明かりを演出し、映画鑑賞時には目への負担低減も図れます。

### Layout



### Image Pers

