

DATA : N 様邸

CONCEPT : Japanese Modern

- a ダウンライト DDL-2941YW
- b ペンダントライト YP1304
- c ブラケットライト DBK-35217
- d 家具間接照明 シームレスライン



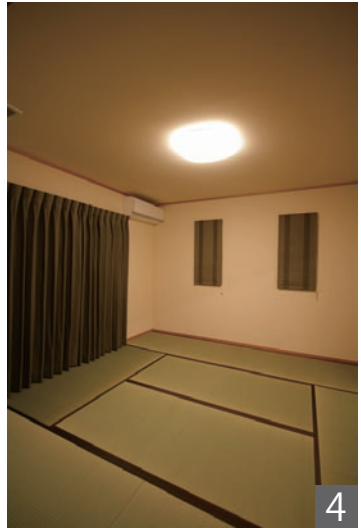
house

apartment house

shop & institution

6

005



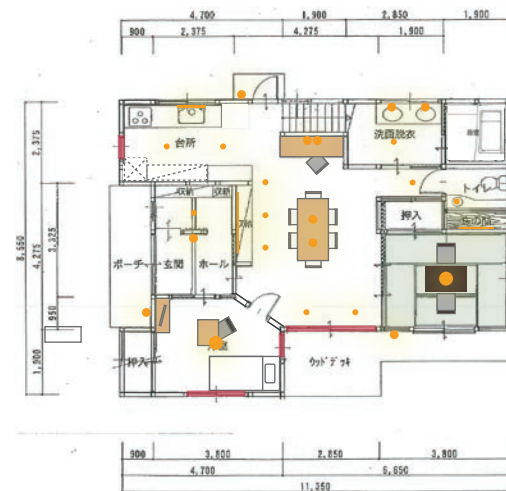
1. 作り付けのTVボードには間接照明の設置を提案しました。壁面を照らすことで空間を広く見せ、TV画面の眩しさもやわらげます。2. シンプルな角型ブラケットライト。乳白色のセードから広がるやさしい光がお客様をお迎えます。光源にLEDを採用した器具なので常夜灯としてもお勧めです。3. 上下の配光が美しいブラケットライトが上がり框を照らします。4. 和室のウィンドウトリートメントは、窓のサイズに合わせて両開きスタイルとプレーンシェードスタイルでコーディネートしました。5. 子供部屋として使用する洋室は、木製カーテンレールにパステルカラーのウィンドウトリートメントとナチュラルテイストにまとめました。主照明のペンダントライトは傾斜天井もやさしく照らします。6. ガラスと和紙の素材を活かした角型シーリングライトを設置しました。琉球畳や格子引戸との相性がとてもよい照明器具です。床の間に設置した間接照明が空間に趣をプラスします。

木のぬくもりを生かしたシンプルであたたかみのある空間。

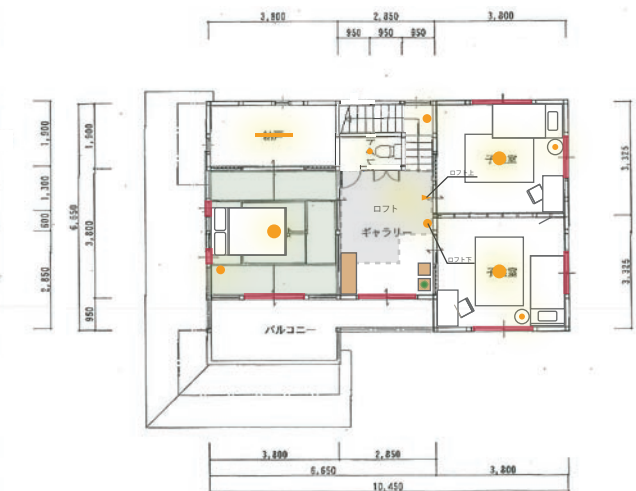
リビング・ダイニングの空間は食卓を囲み、家族があたたかなコミュニケーションをとる場所。また、夜はお酒を飲みながら語らう場所。

ディマー付きのペンダントライトで明るさ調節することで、生活シーンに合わせたライティングをお楽しみ頂けます。

■Layout



— 1F —



— 2F —