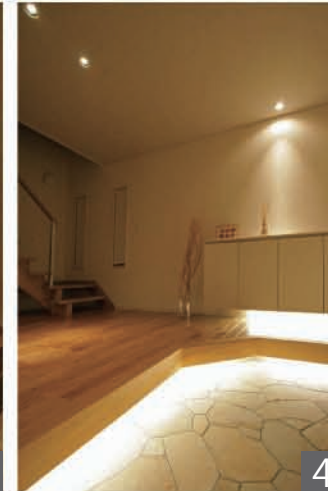
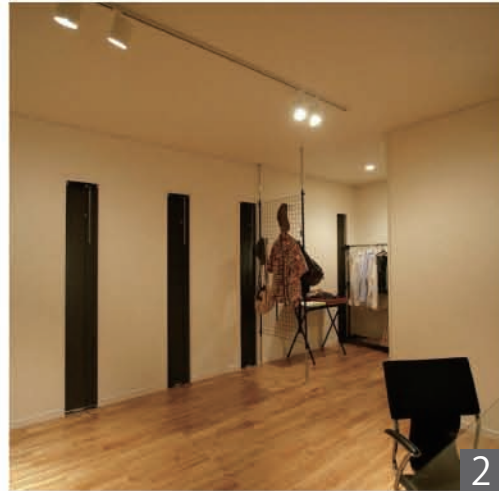


DATA : K様邸

CONCEPT : Japanese Modern

- a** スポットライト OS 047 047
- b** ダウンライト OD 062 557
- c** ダウンスポット ADE 950 399
- d** スポットライト DCL-2112XW
- e** 間接照明 シームレスライン



1. 間接照明をメインに、天井スリットに仕込んだスポットライトでセンターテーブルやダイニングテーブルに明るい光を投げかけます。
2. 好みの場所を照らすことのできるスポットライトで、めりはりの効いたライティングに。部屋の用途に合わせて自由に明かりの位置も変更できます。
3. 吹き抜け天井にはスポットライトで天井と格子引戸を照らし、空間の広がり感と格子の陰影を楽しめます。
4. 框や玄関収納下の間接照明が床面を照らし空間に安心感を与え、焦点を絞ったダウンライトの光が空間に個性的な華やかさを与えます。
5. あえて天井面に照明をつけず、ブラケットからのほのかな明かりと床の間のスポットライトの陰影を創りだす明かりだけとし、「和の空間」を強調しました。



建築化照明をメインとしたシンプルな光のデザイン。
床・壁・天井を引き立てる光にこだわり、空間をやさしく包み込みます。

天井からの間接照明の明かりが、ソファの上にあかりだまりを作り、人が集まりたくなるような空間の中心感を創ります。

また、躍動感ある風の図柄を大胆にあしらった和モダン調のロールスクリーンが空間にアクセントを与えてくれます。

Layout

