

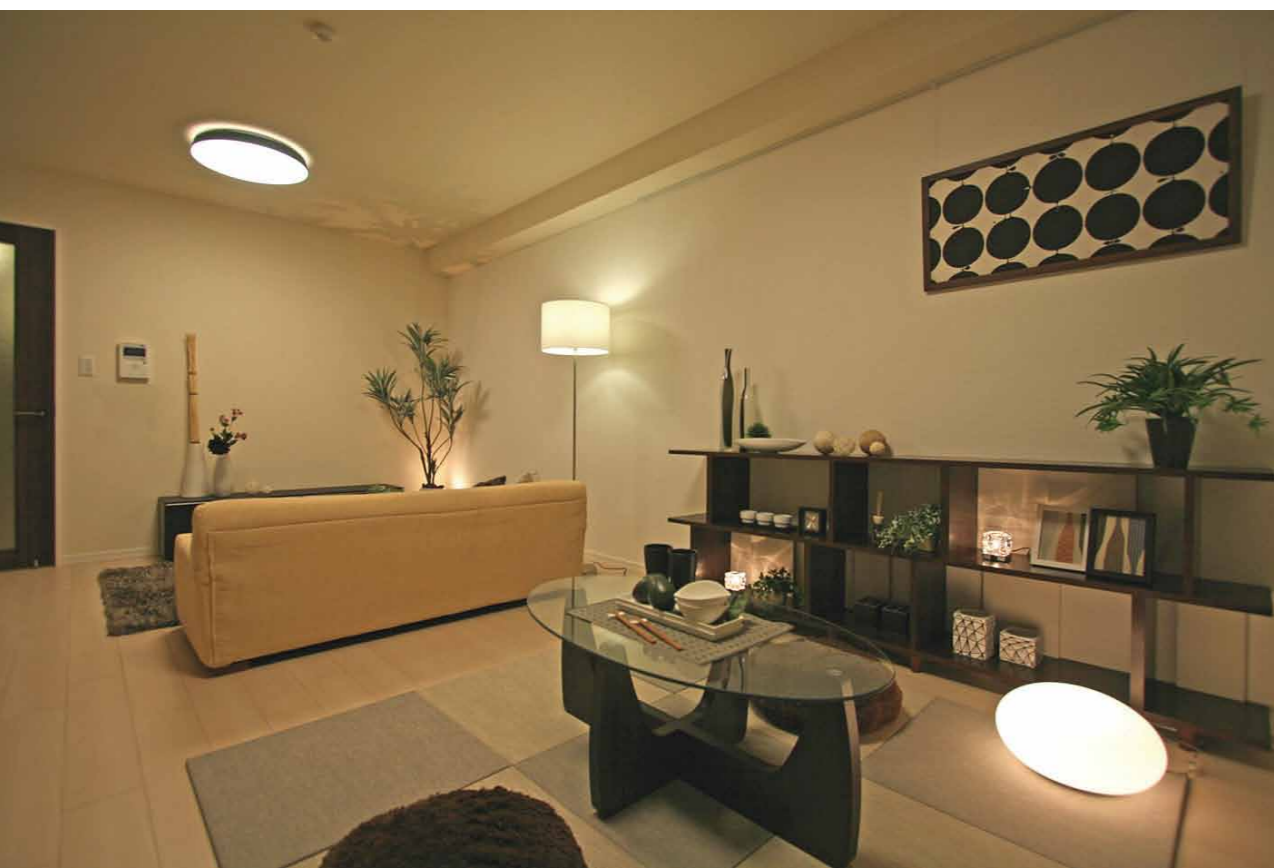
DATA： マンションモデルルーム

CONCEPT： Japanese Modern

- a シーリングライト VHN 637 318
- b フロアスタンドライト ATN 660 034
- c フロアスポットライト DSP-34945E
- d フロアスタンドライト ATE 560 083



1. 余裕の収納量のウォークインクローゼット。壁面一面に鏡を貼ることによって、単に衣服だけをしまうクローゼットではなく、オシャレ上手になる空間を演出します。2.3. 全体的に高さを抑えた家具と、床座のスタイルがリビングダイニングを広々と感じさせてくれます。4.5. ごろりと横になってくつろいだり、床に座ってご飯を食べたりと、日本人ならではの感覚を表現しました。置きタタミのファブリックの質感が、「和」を感じさせながらも、モダンで現代的な空間に仕上げています。また、低い位置からのあかりが、穏やかで心地よい空間を演出しています。



和のテイストを取り入れアレンジ。ダイニングセットの代わりに、置きタタミを設置し、くつろぎ感を演出しました。

ダークブラウン系の落ち着いたカラー、全体的に高さを抑えた家具。低い位置からの照明。夫婦 2人で過ごすゆったりとした空間を表現しました。

■Layout

