

DATA：美容室

- a ダウンライト LED2017W
- b ダウンライト ED-4383WA
- c 間接照明 シームレスライン

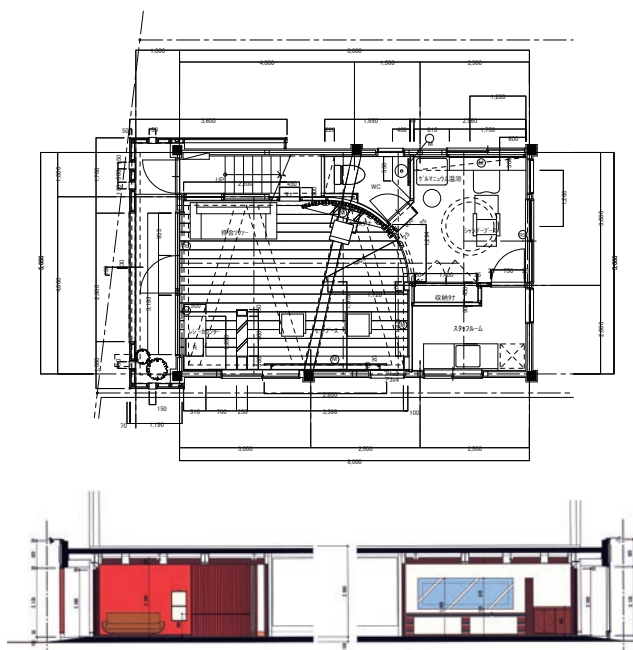


1. 木の風合を活かしたスタイルが周りの景色と調和します。2. 鏡の裏に間接照明を入れることで壁面をやわらかく照らし、平面の広がりを出しました。3. クロスには華やかな柄を選び、来店されたお客様の印象に残るような店内を象徴するデザインに仕上げました。スタンドライトの光も映えます。4. 天井の照明はアクリル乳白のカバーをすることで、洗髪の際仰向けになっても眩しくないよう配慮してあります。5. 格子を使った壁のデザインにダウンライトの光が照らし出し、格子の表情もより美しく際立ちます。

赤をメインカラーにしながらも、電球色のライティングや木目柄が空間をやわらかくし、華やかな中にも落ち着き感をプラスしました。

梁の間に付けられたダウンライトと間接照明が梁や格子壁に陰影を持たせ、より立体的な表情を作り出します。

■ Layout



■ Image Pers



house  
apartment house

shop & institution