

DATA： 和食店 間仕切・照明・のれん

CONCEPT： Traditional Japanese

- a LED ダウンライト DDL-3140YW
- b ハロゲンダウンライト OD059901
- c 間仕切り ワーロンシート
- d タベストリー FT1551



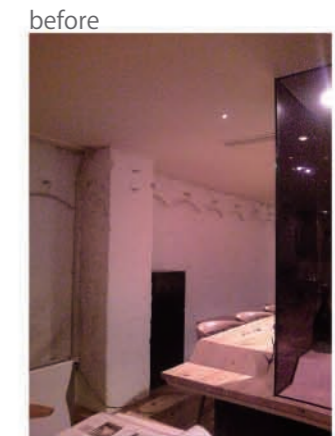
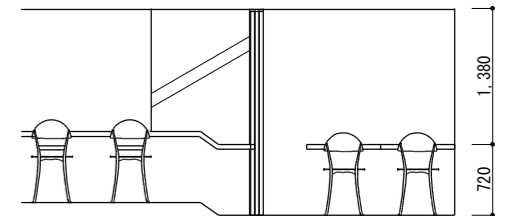
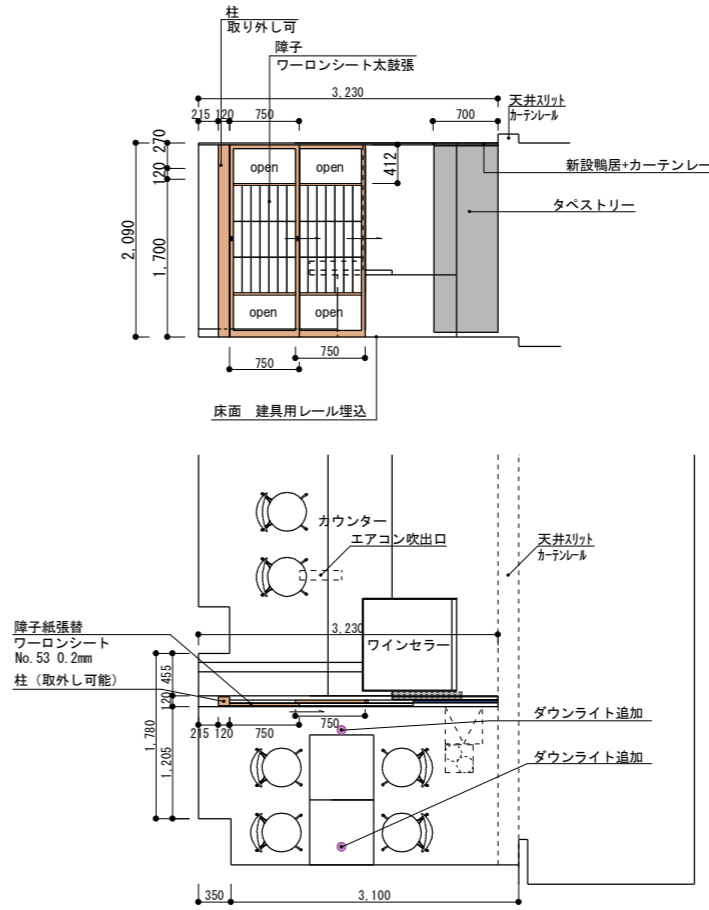
1. 和風の内装にフィットする障子風間仕切。破れにくい強化和紙のワーロンシートを使用。

2.3. 間仕切が閉まった状態。カウンター席の視線を気にせずプライベートを守る個室空間。ダウンライトの光で障子を透かし、陰影豊かに演出。同時に足元の段差を照らし、お客様の注意を促します。

4. 障子を使用しないときはすっきりと取ります。

5. メニューを照らすダウンライト。

■Layout



after

