

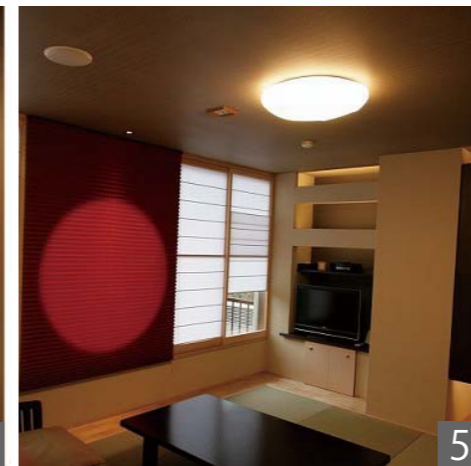
DATA : 温泉施設

CONCEPT : Japanese Modern + Indirect Lighting

a シーリングライト AHN 538 054

b LED 間接照明 LEX9006S

c LED 間接照明 LEX9006S



1.2. 収納・飾り棚からの間接照明の光が、穏やかな空間を演出してくれます。3.4. 極力直接照明を省き、間接だけのやさしい空間を目指しました。トイレの前には常夜灯としてのLEDダウンライトを配し、安全にも心配りしました。5.6. 丸窓から祖谷の風景を望みながら穏やかな時間を楽しみ、床からの間接照明の光が癒しの空間を演出し、そして、スポットライトの光がドラマチックにベンガラ色のブリーツクリーンを照らします。

間接照明をメインに使い、穏やかで癒しの空間を演出しました。借景やポイント照明を効果的に使用し、穏やかな中にもドラマチックな意外性を持たせ、非日常を演出しました。

ポイントポイントではLEDのダウンライトで常夜灯として安全・安心にも配慮しました。

陰影豊かに外光や照明を利用し、情緒豊かな落ち着いた空間を創りました。

