

DATA：コスメショップ

CONCEPT：コスメガーデン

- a 間接照明 LED テーブライト
- b 間接照明 LED テーブライト
- c ベースライト EKD14543E
- d ダウンライト ERD1044W

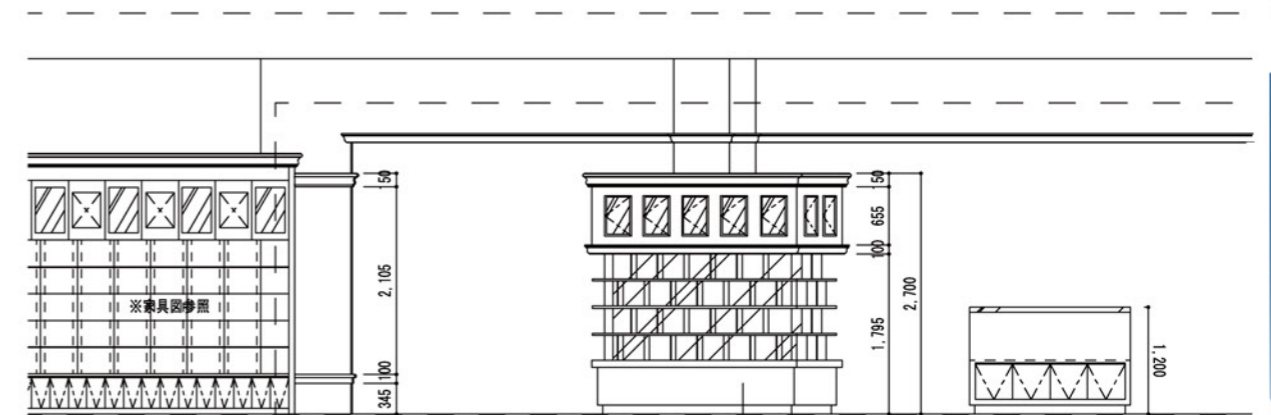


1.2.3.6. 癒しの空間がコンセプトの店内に、グリーンがあふれ、そのイメージを邪魔しないように照明は控えめにしています。直接照らすのではなく、間接照明でグリーンを浮き立たせ落ち着きを与えました。4. 店内随所に、ゆっくりと相談できる癒しのカウンセリングコーナーを設置。ブラケットからの光が、顔をきれいに照らしてくれます。5. 内側からの照明がボトルを綺麗に照らし、高級感をアピールしています。



スーパーに隣接して、普段着で自由に選べて、しっかり相談できる、ショッピングセンターの化粧品売場と専門店がひとつになった新しいタイプのショップです。

ショップデザインはコスメガーデンをイメージし、店内が緑に囲まれた癒しの空間となっています。癒しのイメージを損なわないように、照明は控えめに抑え、落ち着いたライティングとしました。



house apartment house shop & institution