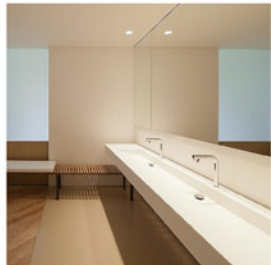
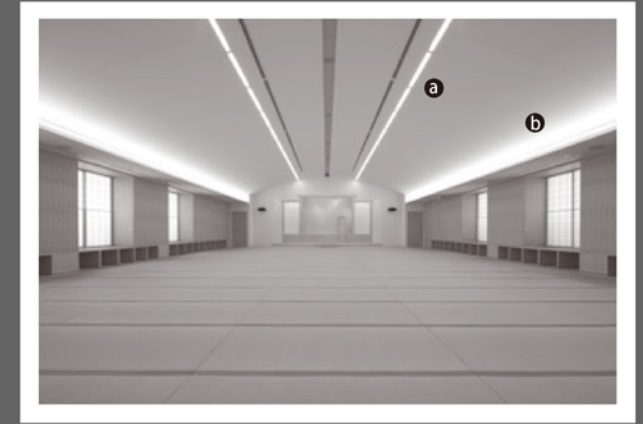


DATA：道場

CONCEPT：ひかり・風・みどりとの共生

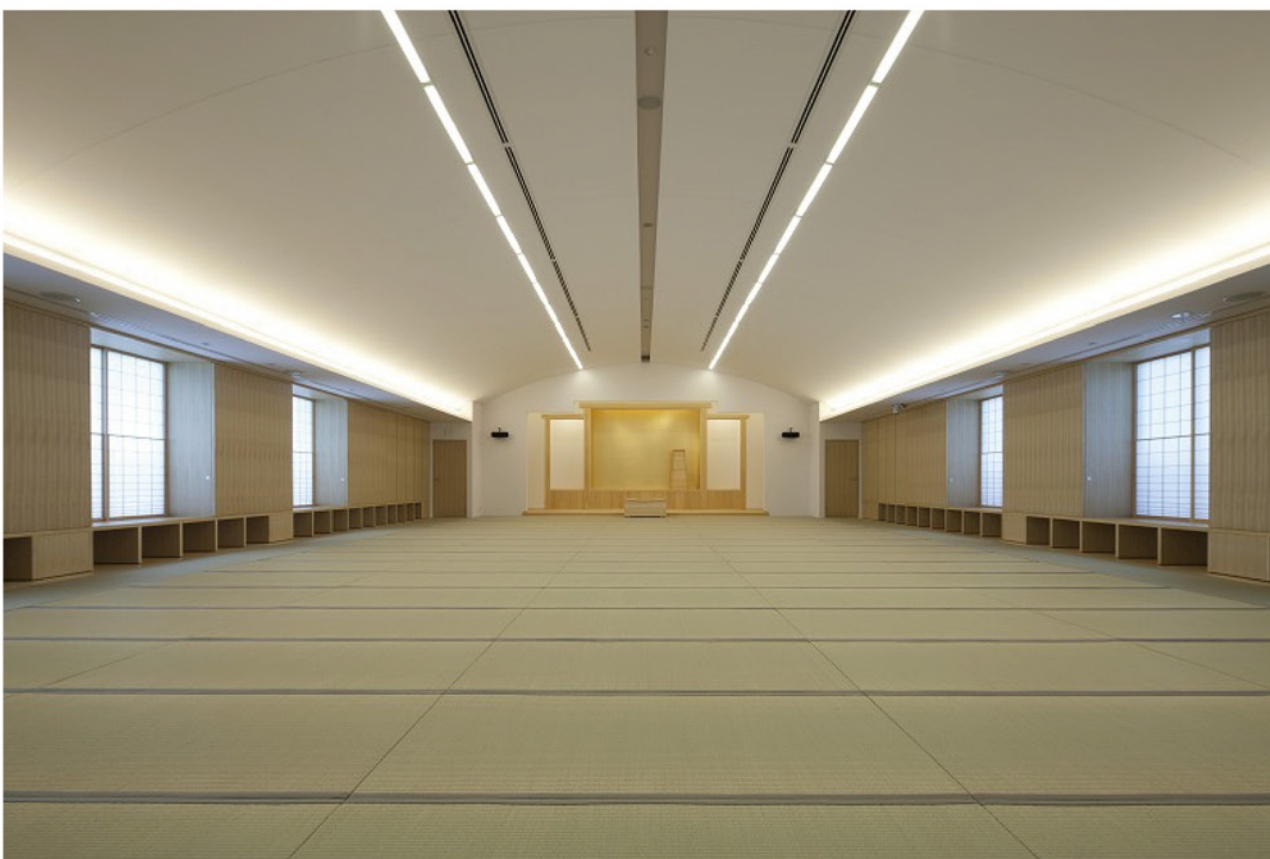
a 埋込灯 FSA61065A WF9

b 間接照明 シームレス



照明デザインは、建築のコンセプトに基づき、随所に間接照明の手法を用いて、やさしく包み込むソフトな光を組み合わせ、光で利用する人々の心が癒される空間をつくり出しました。アール天井の建築意匠を損なわないように、両サイドに間接照明と中央に埋込スリットを設置、光を調光し適正な照度を確保しました。

1.2. 階段の手摺部分やサッシにはライン状のLEDを内蔵し、建築と一体化した照明で足元を照らしています。内装の素材の表情を際立たせる為、LEDは温かみのある電球色とし、やさしく癒される空間に仕上げました。3. 玄関ホールや廊下のダウンライトは、壁面際へ寄せて設置することで、光を壁へ反射させた間接光で空間をやさしく照らしています。

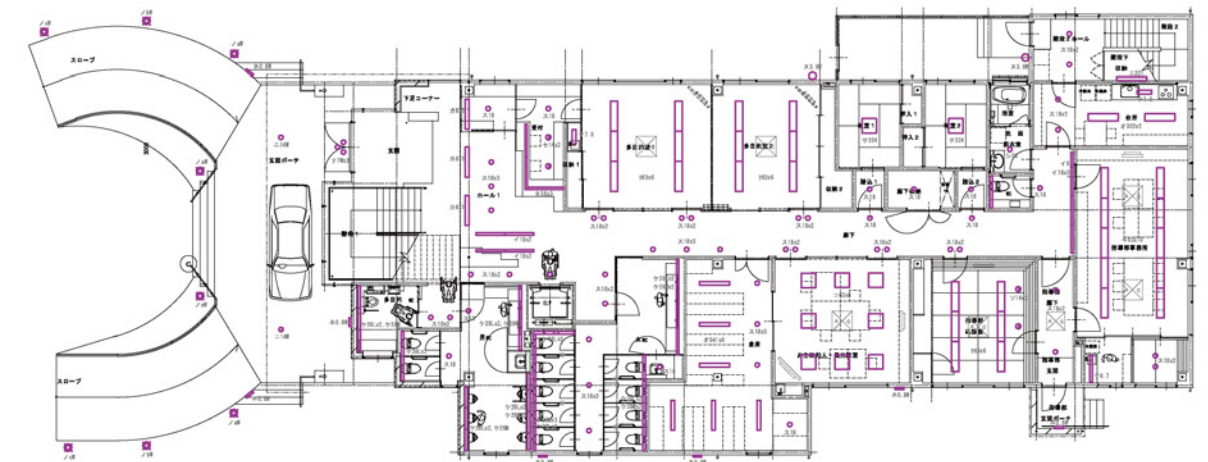


「ひかり・風・みどりとの共生」がテーマの道場です。

ポーチから階段までを包み込んでせり出すようにかかる切妻型の庇は、2階の御神殿まで、訪れる人々の大きな「気」が流れを伝えています。

照明はLED光源の特長を活かし、長時間点灯やメンテナンス性を考慮すべき場所にLED照明を採用しています。デザインは、随所に間接照明の手法を用いて、やさしく包み込むソフトな光を組み合わせ、利用する人々の心が癒される空間を創出しています。

image



house

apartment house

shop & institution